

**ORION**<sup>®</sup>  
“SMART PEOPLE CHOOSE ORION”

## MP3 ПРОГРАВАЧ 3 FM ТЮНЕРОМ



**Інструкція з експлуатації  
Для моделі: MPD-111G, MPD-111R**

Шановні покупці! Дякуємо Вам за покупку продукції ORION. Перед початком експлуатації, будь ласка, уважно прочитайте дану інструкцію. Збережіть її для використання у майбутньому.

## **ЗМІСТ**

<b>1</b>	<b>ПРАВИЛА ТА УМОВИ ЕФЕКТИВНОГО ТА БЕЗПЕЧНОГО ВИКОРИСТАННЯ ПРИСТРОЮ. ЗАХОДИ БЕЗПЕКИ ТА ЗАСТЕРЕЖЕННЯ</b>	<b>3</b>
<b>2</b>	<b>ХАРАКТЕРИСТИКИ</b>	<b>5</b>
<b>3</b>	<b>ПЕРЕДНЯ ПАНЕЛЬ</b>	<b>6</b>
<b>4</b>	<b>ПІДКЛЮЧЕННЯ ПРИСТРОЮ</b>	<b>7</b>
<b>5</b>	<b>ІНСТАЛЯЦІЯ</b>	<b>8</b>
<b>6</b>	<b>ПОШУК ТА УСУНЕННЯ НЕСПРАВНОСТЕЙ</b>	<b>9</b>
<b>7</b>	<b>КОМПЛЕКТАЦІЯ</b>	<b>9</b>
<b>8</b>	<b>ТЕХНІЧНІ ХАРАКТЕРИСТИКИ</b>	<b>10</b>

## 1. ПРАВИЛА ТА УМОВИ ЕФЕКТИВНОГО ТА БЕЗПЕЧНОГО ВИКОРИСТАННЯ ПРИСТРОЮ. ЗАХОДИ БЕЗПЕКИ ТА ЗАСТЕРЕЖЕННЯ

- Уважно прочитайте дану інструкцію перед експлуатацією пристрою.
- Пристрій не призначений для використання дітьми та особами з обмеженими фізичними, сенсорними або розумовими здібностями, крім випадків, коли здійснюється контроль іншими особами, відповідальними за їх безпеку.
- Цей виріб є технічно складним товаром і відноситься до побутової радіоелектронної апаратури.
- Монтаж і експлуатація цього пристрою повинні здійснюватись відповідно до цього Посібника. Монтаж пристрою здійснюється у штатне місце в панелі приладів автомобіля, підключення і налаштування пристрою чітко викладені в цьому Посібнику і можуть бути виконані споживачем в повному об'ємі самостійно. Проте виробник рекомендує Вам доручити проведення вказаного комплексу робіт сервісному центру.
- Виробник не несе відповідальність за проблеми, що виникли внаслідок самостійного встановлення пристрою!
- Для подання живлення на цей пристрій використовуйте тільки джерело живлення з напругою +12В постійного струму; клема «-» акумуляторної батареї має бути сполучена з "масою".
- Перед встановленням пристрою, будь ласка, повністю прочитайте цей Посібник. Встановлення пристрою вимагає підключення до багатьох штатних систем автомобіля. Автомобілі мають низьковольтні або мультиплексні системи, які можуть бути пошкоджені при використанні низькоомних перевірочних приладів, наприклад, перевірочних ламп або логічних пробників (які використовуються для тестування комп'ютерів). Для перевірки усіх штатних ланцюгів автомобіля перед підключенням встановлюваного пристрою використовуйте тільки високоякісний цифровий мультиметр.
- Не намагайтесь у разі пошкодження відкрити корпус пристрою і відремонтувати його самостійно. Якщо пристрій не працює правильно, зверніться до відповідного розділу даного Посібника. Помилки, допущені при встановленні та експлуатації пристрою, можуть бути іноді прийняті за його несправність. Якщо несправність не усунена, зверніться до сервісного центру.
- При митті автомобіля стежте, щоб всередину пристрою не потрапила вода, оскільки це може призвести до його ушкодження. Неприпустимо потрапляння рідин у пристрій під час миття панелі приладів, внутрішньої частини вітрового скла і/або випадкового проливання рідини на приладову панель, а також через нещільність моторного щита при митті моторного відсіку, під час подавання миючої суміші під тиском, оскільки це може призвести до виходу з ладу пристрою.
- Після використання автомобіля на відкритому повітрі необхідно пилососити салон, щоб комахи (пил та ін.) не потрапили всередину пристрою і його складових частин. Потрапляння всередину пристрою і його складових частин комах неприпустимо.
- Температура. Пристрій може працювати неправильно при екстремально високих або екстремально низьких температурах. У такому разі припиніть використовувати пристрій до тих пір, поки температура не стане нормальною, пристрій обладнаний вбудованою схемою захисту. Коли температура в середині пристрою підвищується до певної величини, система захисту автоматично зупиняє відтворення. В цьому випадку дайте пристрою можливість охолонути, а потім знову увімкніть його.

- "Перескакування" відтворення. Коли автомобіль рухається по нерівній дорозі, по дорозі з пошкодженим покриттям або по бездоріжжю, при відтворенні аудіо/відео файлів можуть з'являтися пропуски звучання і/або відтвореного зображення. Рекомендується знизити швидкість і поволі долати перешкоди, для вимкнення перескакування відтворення. Часті поїздки в режимах руху по дорозі з пошкодженим покриттям або по бездоріжжю можуть призвести до механічних ушкоджень (обриву) гумових демпферів програвача, розташованих усередині пристрою.
- Очищення. Не намагайтесь очищувати пристрій за допомогою яких-небудь хімічних речовин, оскільки це може призвести до погіршення його зовнішнього вигляду. Для очищення корпусу пристрою використовуйте тільки чисту й суху тканину.
- Для моделей з монітором: щоб уникнути ушкодження рідкокристалічного монітору, стежте за тим, щоб всередину монітору не потрапила вода або будь-які напої (рідини); у разі потрапляння рідини всередину рідкокристалічного монітора, вимкніть живлення, відімкніть запобіжник ланцюга живлення і якнайскоріше зверніться з пристроєм до сервісного центру; стежте за тим, щоб всередину рідкокристалічного монітора через вентиляційні отвори не потрапляли металеві або легко займисті предмети.
- Даний пристрій повинен використовуватися тільки в призначених для нього цілях. Будь-яке інше його застосування вважається неправильним і, відповідно, небезпечним. Виробник не відповідає за збиток, через невідповідне або неправильне використання пристрою. За таких умов гарантія на пристрій не поширюється.
- Збережіть дану інструкцію для подальшого використання.

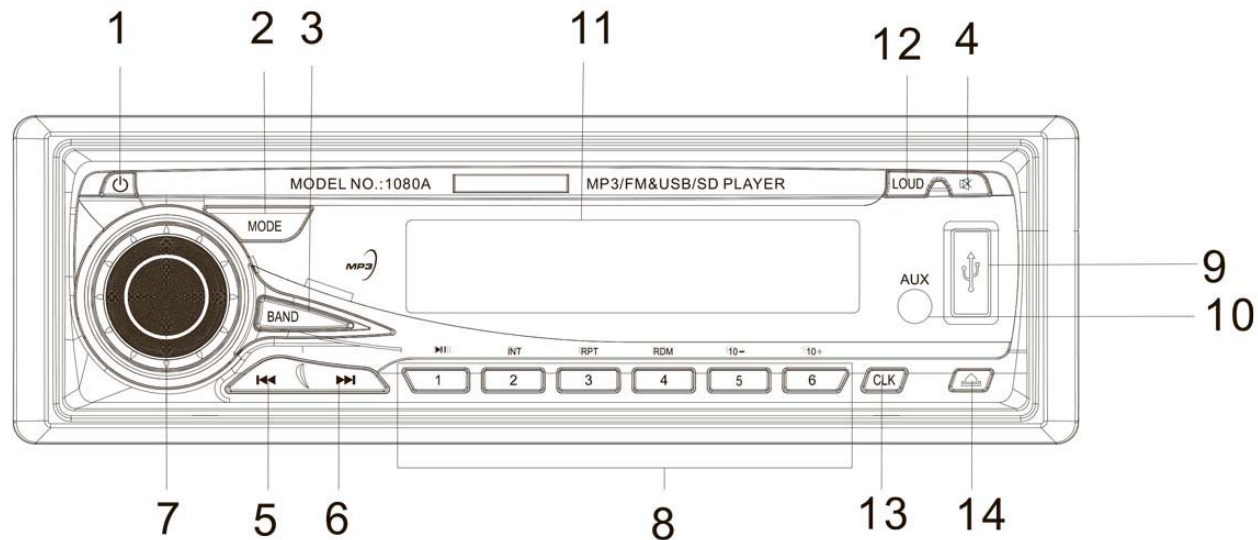
#### **Для безпечного керування автомобілем**

- Для безпечного використання функцій пристрою, будь ласка, не забувайте виконувати вимоги Правил дорожнього руху України. Окрім цього намагайтесь дотримуватися загальних правил поведінки з Вашим автомобілем, як джерелом підвищеної небезпеки.
- Ці правила, в першу чергу, визначаються ризиком виникнення загрози для життя або здоров'я третіх осіб, спричинення шкоди їх майну, домашнім тваринам або довкіллю.
- Якщо водій автомобіля хоче переглядати відеоматеріали на екрані пристрою, необхідно перед переглядом припаркувати автомобіль в безпечному місці.
- Обов'язково встановлюйте важіль управління автоматичної трансмісії в положення "PARK", а важіль перемикачів ручної коробки передач - в нейтральне положення.
- Завжди ставте автомобіль на стоянкове гальмо, яке повинне знаходитися в справному стані і унеможливити рух автомобіля.
- Завжди паркуйте автомобіль на відкритому, добре провітрюваному майданчику.
- Підтримуйте відносно низький рівень гучності, щоб під час руху мати можливість чути усе, що відбувається навколо автомобіля.
- Не міняйте диски, не регулюйте гучність і не здійснюйте які-небудь інші операції управління пристроєм, які можуть відвернути Вашу увагу від управління автомобілем.
- Якщо автомобіль був припаркований у місці під прямим сонячним промінням довгий час, приладова панель автомобіля разом з пристроєм можуть нагрітися. Дайте пристрою охолонути перед його використанням.
- Якщо пристрій не вмикається, перевірте електричні підключення та стан плавкого запобіжника.

## 2. ХАРАКТЕРИСТИКИ

- MP3/WMA Програвач
- Порти для носіїв SD/USB пам'яті
- Підвищена вихідна потужність 50Вт на 4 канали
- Знімна передня панель
- Цифровий тюнер з пам'яттю 18FM
- Номінальна напруга дж. живлення: 12В
- Номінальний струм: 10А пост. струму
- Лінійний вихід AUX
- Лінійний вихід (RCA)
- Еквалайзер (класика, поп, рок, рівна АЧХ)
- Електронна протиударна пам'ять ESP (MP3: 110сек.)
- Функція пам'яті стану останнього завантаження
- Годинник на дисплеї
- Розміри виробу: 178x120x50мм
- Розміри коробки: 211x180x81мм
- Вага нетто/брутто: 800г/850г
- Колір корпусу виробу: чорний

### 3. ПЕРЕДНЯ ПАНЕЛЬ



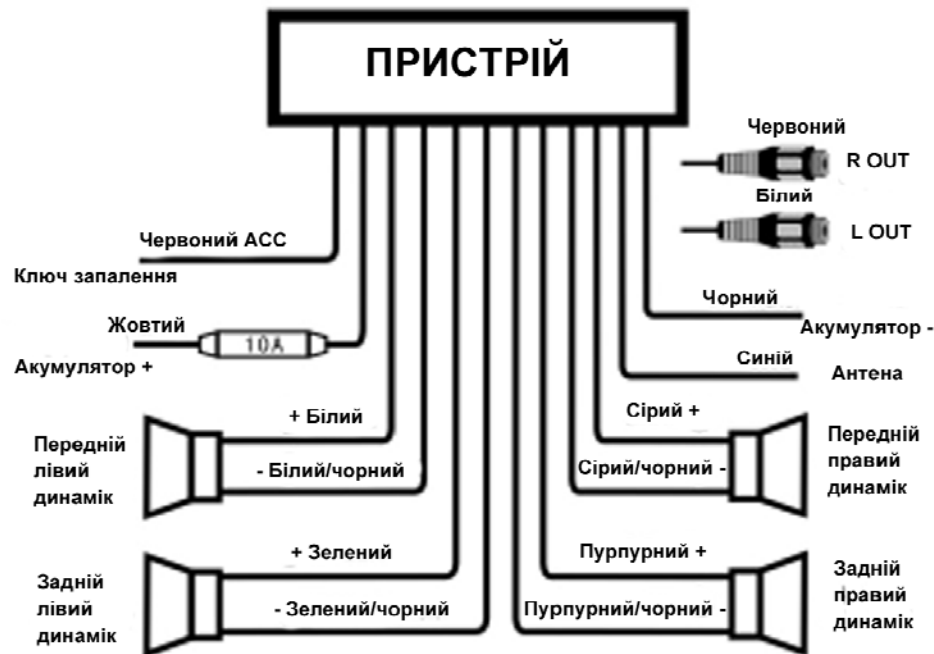
1. - увімкнення/вимкнення живлення
2. MODE – натискайте для перемикання між режимами: SD/USB/AUX/FM
3. BAND – натисніть для вибору діапазону; тривале натиснення - автоматичний пошук
4. MUTE – натисніть для вимкнення звуку; тривале натиснення - вхід до режиму налаштування годинника
5. - в режимі MP3 натисніть для переходу до наступного треку; тривале натиснення - вибір папки. У режимі FM натискайте для точного налаштування радіостанції; тривале натиснення - початок напівавтоматичного пошуку радіостанцій
6. - в режимі MP3 натисніть для переходу до попереднього треку; тривале натиснення - вибір папки. У режимі FM натискайте для точного налаштування радіостанції; тривале натиснення - початок напівавтоматичного пошуку радіостанцій
7. Збільшення/зменшення гучності
8. Цифрові кнопки - в режимі MP3: 1 - пауза відтворення / 2 - функція INT (прослуховування перших 10 секунд кожного треку) / 3 - режим повторного відтворення / 4 - режим відтворення у випадковому порядку / 5 - пропуск 10 треків назад / 6 - пропуск 10 треків вперед. У режимі FM: натискайте для вибору радіостанції; тривале натиснення - збереження радіостанції у пам'яті USB порт
9. USB порт
10. AUX вхід
11. Дисплей
12. LOUD – увімкнення/вимкнення функції тонокомпенсації
13. CLK – налаштування годинника
14. Кнопка зняття передньої панелі

## 4. ПІДКЛЮЧЕННЯ ПРИСТРОЮ

### Примітки:

- Цей пристрій призначений для використання в автомобілі з 12-вольтним акумулятором і заземленням мінусового контакту. Перш ніж встановлювати цей пристрій у звичайному автомобілі, автобусі або вантажному автомобілі, переконайтеся, що напруга акумулятора придатна для цього пристрою. Інакше необхідно, щоб фахівець встановив трансформатор для перетворення вихідної напруги до 12 вольт.
- Для запобігання виникнення короткого замикання в електричній мережі перед установкою переконайтеся, що мінусовий дріт акумулятора від'єднаний.
- Для запобігання виникнення короткого замикання та пошкодження цього пристрою переконайтеся, що всі дроти мають клеми або є заізольованими. З'єднуєте дроти в безпечному місці, захищеному від дії високих температур, не торкаючись до рухомих частин, таких як механізм перемикачів передач, ручне гальмо та направляючі сидінь з метою запобігання розплавлення/зносу ізоляції дротів.
- Номінальна потужність динаміків, підключених до цього пристрою, складає 50 Вт на 4 канали з опором від 4 до 8 Ом.
- Вимкніть живлення перед підключенням.

### Схема електричних підключень



## 5. ІНСТАЛЯЦІЯ

Якщо Ви не впевнені, що зможете самостійно встановити даний пристрій, зверніться до кваліфікованого спеціаліста.

Якщо є необхідність, демонтуйте попередній пристрій з автомобіля.

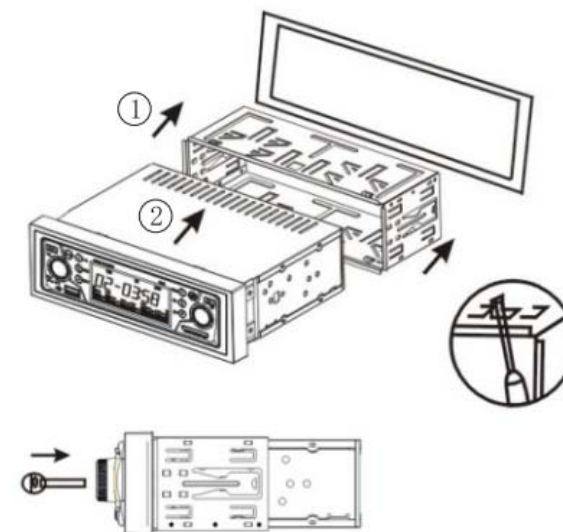
Виконайте усі необхідні електричні підключення. Переконайтеся, що все функціонує.

1. Вставте кожух пристрою в приладову панель
2. Відігніть монтажні петлі відповідно до ширини панелі.
3. Закріпіть бокові кронштейни та необхідні дроти. Встановіть пристрій в нішу приладової панелі і зафіксуйте його.

Якщо у вас виникли запитання відносно правильної установки пристрою, зв'яжіться з кваліфікованим фахівцем.

Демонтаж пристрою

1. Зніміть зовнішню накладну рамку.
2. Вставте ключ у відповідний отвір до упору, поки він не зафіксується (див. малюнок).
3. Потягніть пристрій на себе.





## 6. ПОШУК ТА УСУНЕННЯ НЕСПРАВНОСТЕЙ

Таблиця контрольних перевірок, що представлена нижче, допоможе вам усунути неполадки, які можуть виникнути при використанні пристрою. Перш ніж звернутися до техобслуговування, визначіть причини несправностей та виконайте вказівки, описані нижче.

ПРОБЛЕМА	СПРИЧИНЕННЯ/ВИРІШЕННЯ
Немає живлення	Якщо енергопостачання автомобіля в нормі, але двигун не працює, перемкніть ключ запалення на режим акумулятора. Перевірте, чи не згорів запобіжник, замініть його. Перевірте чи кнопка увімк./вимк. на передній панелі увімкнена.
Немає радіо сигналу	Перевірте, чи приєднана антена або чи приєднана вона правильно. Якщо виникла подібна ситуація приєднайте антену.
Неможливо знайти радіостанцію під час автоматичного налаштування	Слабкий сигнал. Налаштуйте радіостанцію уручну.

### **ПРИМІТКА:**

Якщо подані поради не допомагають вирішити проблему, віднесіть пристрій до сервісного центру для діагностики та/або ремонту. Не намагайтесь полагодити прилад самостійно.

## 7. КОМПЛЕКТАЦІЯ

1. MP3/WMA/SD/USB Програвач
2. Металева рамка і гвинти ISO-DIN стандарту
3. З'єднувальні дроти з роз'ємом ISO
4. Інструкція з експлуатації
5. Гарантійний талон

## 8. ТЕХНІЧНІ ХАРАКТЕРИСТИКИ

<b>Загальні</b>	
Номинальна напруга	12В
Номинальна потужність	120Вт
Номинальний струм	10А
Колір підсвічування	MPD111G – зелений; MPD111R – червоний
Розміри виробу	178*120*50мм
Розміри коробки	211*180*81мм
Вага нетто/брутто	800г/850г
Колір корпусу виробу	чорний
Відношення сигнал-шум	65dB
Частотна характеристика	20Hz~20KHz
Вихід	Аудіо вихід
Регулювання тембру	Bass 100Hz Treble 100Hz
<b>Підсилювач потужності</b>	
Вихід	Вихід гучномовця
Опір гучномовця	4-8Ω
Максимальні вихідна потужність	4x50Вт
<b>FM</b>	
FM діапазон	87.5MHz~108MHz
Антенa	Зовнішня антенa
Середня частота	100MHz
Чутливість	22dB
Відношення сигнал-шум	60dB
Спотворення (1KHz)	<1%
Частотна характеристика	30Hz~~~15KHz

Примітка: виробник залишає за собою право вносити зміни в даний виріб. Конструкція, комплектація та технічні характеристики пристрою можуть бути змінені без попереднього повідомлення.

### **Зберігання, транспортування, утилізація**

Пристрій рекомендується зберігати в складських або домашніх умовах і при необхідності транспортувати будь-яким видом цивільного транспорту в наявній індивідуальній споживчій тарі. Місце зберігання (транспортування) має бути недоступним для попадання вологи, прямого сонячного світла і повинно виключати можливість механічних пошкоджень. Пристрій рекомендується зберігати при температурі від +5°C до +40°C та вологості повітря до 80%. За умов дотримання правил і умов зберігання гарантійний строк зберігання пристрою становить 3 роки. Пристрій не містить шкідливих речовин і є безпечним при експлуатації і утилізації (окрім спалювання в непристосованих умовах). Даний пристрій не можна утилізувати разом з іншими побутовими відходами. Щоб уникнути виникнення негативного впливу на довкілля або здоров'я людини, необхідно виконувати вимоги по утилізації даного пристрою. Здайте пристрій до спеціалізованого центру збору й утилізації відходів або зверніться до продавця, у якого було придбано даний пристрій. Компетентні люди відправлять даний пристрій на безпечну для довкілля переробку. За неправильну утилізацію відходів передбачені штрафи відповідно до місцевого законодавства.

### **Використання виробу після закінчення строку служби**

Строк служби, встановлений виробником для MP3 програвача з FM тюнером ORION MPD111G/R, діє тільки за умови використання виробу виключно для особистих, сімейних або домашніх потреб, а також дотриманні споживачем правил експлуатації, зберігання і транспортування виробу. За умов акуратного поводження з виробом і дотримання правил експлуатації фактичний строк служби може перевищувати строк служби, встановлений виробником.

По закінченні строку служби виробу вам необхідно звернутися до авторизованого сервісного центру для проведення профілактичного обслуговування виробу і визначення його придатності до подальшої експлуатації. Роботи з профілактичного обслуговування виробу і його діагностики виконуються авторизованими сервісними центрами на платній основі.

Виробник не рекомендує продовжувати експлуатацію виробу по закінченні строку служби без проведення його профілактичного обслуговування в авторизованому сервісному центрі, так як в цьому випадку виріб може становити небезпеку для життя, здоров'я або майна споживача.

### **Гарантії виробника (продавця)**

MP3 програвач з FM тюнером ORION MPD111G/R відповідає затвердженому зразку. Виробник гарантує відповідність пристрою вимогам ГОСТ17692-89;ГОСТ22505-97;ГОСТ28279-89. При дотриманні користувачем правил експлуатації, викладених у цьому Посібнику користувача, пристрій забезпечує безпеку при використанні та не наносить шкідливої дії на довкілля і людину і є придатним до експлуатації. Пристрій має гарантійний строк експлуатації - 12 місяців з моменту покупки та без урахування часу перебування в ремонті (при дотриманні правил експлуатації). Право на гарантію надається при заповненні відомостей гарантійного талона, що додається. Для отримання більш детальної інформації про продукцію, а також з питаннями та пропозиціями звертайтеся за адресою support@orion.ua.

Найменування: MP3 програвач з FM тюнером ORION MPD111G/R

Виробник: Оріон Китай Лтд., вул. Ліанхуа 1733, оф.506-509, м.Шанхай, Китайська Народна Республіка, 201103

Виготовлено на замовлення: Оріон Електронікс Лтд. (Угорщина)

www.orion.ua/support@orion.ua

Дата виготовлення: 15 травня 2013

Гарантійний строк експлуатації: 1 рік

Строк служби (придатності): 2 роки

Гарантійне обслуговування та сервіс: адреси сервісних центрів зазначені у Гарантійному талоні

Клас продукту і Назва нормативних документів, яким відповідає:

продукт першого класу, відповідає вимогам

ГОСТ17692-89;ГОСТ22505-97;ГОСТ28279-89

Серійний заводський номер: \_\_\_\_\_

