

ORION®

ІНСТРУКЦІЯ З ЕКСПЛУАТАЦІЇ

**ВІДПАРЮВАЧ
ДЛЯ ОДЯГУ
Модель: OGSC001**

УКРАЇНСЬКА UA



Шановні покупці!

Дуже ВДЯЧНІ Вам за придбання продукції ORION!

Ми щиро віримо у те, що впродовж багатьох років Ви будете отримувати велике задоволення від функцій та можливостей цього виробу!

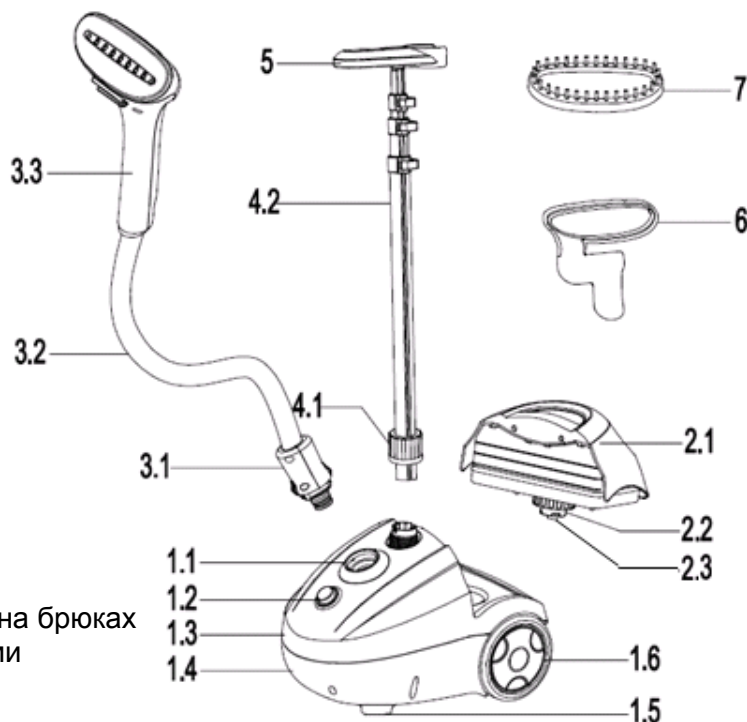
Перед початком експлуатації, будь ласка, уважно прочитайте дану інструкцію, яка у простій і зрозумілій формі містить опис та пояснення всіх функцій пристрою, та збережіть її на майбутнє.

ЗАХОДИ БЕЗПЕКИ ТА ЗАСТЕРЕЖЕННЯ

1. Перед підключенням пристрою до мережі переконайтеся, що вказана на ньому номінальна напруга відповідає напрузі місцевої електромережі.
2. Пристрій не призначений для використання дітьми та особами з обмеженими фізичними, сенсорними або розумовими здібностями, крім випадків, коли здійснюється контроль іншими особами, відповідальними за їх безпеку.
3. Забороняється занурювати пристрій у воду та інші рідини.
4. Не залишайте пристрій без нагляду, коли він підключений до мережі, якщо пристрій ще не охолонув.
5. Заборонено користуватися пристроєм, якщо мережний шнур, штепсельна вилка або сам пристрій були пошкоджені. Зверніться до авторизованого сервісного центру для діагностики та ремонту пристрою.
6. Не підключайте до однієї електророзетки кілька побутових приладів одночасно, щоб уникнути перевантаження мережі.
7. Не тягніть за шнур живлення, щоб перемістити пристрій. Не згинайте і не намотуйте шнур живлення навколо пристрою.
8. Не піднімайте та не переміщуйте працюючий пристрій.
9. Тримайте пристрій і вимикайте його з мережі тільки сухими руками. Спочатку вимикайте пристрій за допомогою перемикача, а тільки потім виймайте вилку з розетки.
10. Вимикаючи пристрій з мережі, не тягніть за шнур, а тримайтеся за штепсельну вилку.
11. Уникайте контакту шнура живлення з гарячими поверхнями.
12. Не дозволяйте дітям гратися з пристроєм.
13. Пристрій не призначений для використання у комерційних цілях.
14. Даний пристрій повинен використовуватися тільки в призначених для нього цілях. Будь-яке інше його застосування вважається неправильним і, відповідно, небезпечним. Виробник не відповідає за збиток, що впливає з невідповідного або неправильного використання пристрою. За таких умов гарантія на пристрій не поширюється.
15. Для продовження терміну служби пристрою користуйтеся ним відповідно до інструкцій, зазначених у цьому посібнику, тримайте пристрій у чистоті.
16. Відключайте пристрій від мережі: щоб наповнити резервуар водою; щоб вилити залишки води з резервуара; коли пристрій не використовується.
17. Для запобігання ураження електричним струмом заборонено самостійно розбирати і ремонтувати пристрій.
18. Використовуйте тільки ті аксесуари, які входять у комплект.
19. Заборонено користуватися насадками у горизонтальному положенні. Під час відпарювання тримайте парову прасочку у вертикальному положенні.
20. Ставте пристрій тільки на рівну та стійку поверхню.
21. Заборонено виливати воду з резервуара, якщо пристрій ще гарячий.
22. Ніколи не направляйте струмінь пари на людей або тварин! Це може стати причиною опіків та серйозних травм.
23. Заборонено встановлювати/знімати насадки, якщо пристрій ще гарячий.
24. Щоб уникнути отримання опіків і травм, заборонено відпарювати одяг безпосередньо на людині.
25. Зачекайте, поки пристрій охолоне. Тільки тоді можна скласти його для зберігання.
26. Збережіть дану інструкцію для подальшого використання.

ДЕТАЛІ

- 1.1 Отвір для фіксації шланга подачі пари
- 1.2.Перемикач Увімк./Вимк.
- 1.3 Верхня частина корпусу
- 1.4 Нижня частина корпусу
- 1.5 Гумова ніжка
- 1.6 Коліщата
- 2.1 Ручка резервуара для води
- 2.2 Резервуар для води
- 2.3 Кришка резервуара для води
- 3.1 З'єднувальна частина шланга подачі пари
- 3.2 Шланг подачі пари
- 3.3 Ручка парової прасочки
- 4.1 Фіксатор телескопічної стійки
- 4.2 Телескопічна стійка
- 5. Підвіс
- 6. Затискач для наведення стрілок на брюках
- 7. Щітка для зняття ворсу з вусиками



ХАРАКТЕРИСТИКИ

- Відпарювач для одягу
- Джерело живлення: 230В, 50/60Гц
- Потужність: 1600Вт
- Постійна подача пари, висока паропродуктивність
- Подача пари: 40г/хв
- Час роботи з постійною подачею пари: 60 хв
- Температура пари: 98°C
- Ємність резервуара для води: 1,5 л
- Макс. висота телескопічної стійки: 130 см
- Мін. висота телескопічної стійки: 50 см
- Макс. навантаження на телескопічну стійку: 1 кг
- Довжина шланга подачі пари: 1,7 м
- Знімні коліщата
- Світловий індикатор живлення/світловий індикатор пари
- Функція самоочищення
- Аксесуари: щітка для зняття ворсу з вусиками, затискач для наведення стрілок на брюках, щітка для зняття ворсу одяжна, вішалка, що складається
- Захист від ураження електричним струмом: Клас I
- Вага нетто/брутто: 4.1/5.2кг
- Розмір виробу: 320*242*223мм
- Розмір коробки: 466*305*303мм
- Колір: білий та блакитний

СКЛАДАННЯ ПРИСТРОЮ

1. Пристрій у розібраному вигляді. - Мал.1
2. Вставте телескопічну стійку в отвір на корпусі пристрою. - Мал.2

3. Зафіксуйте телескопічну стійку. - Мал.3
4. Відкрийте затискачі і витягніть стійку до необхідної висоти. - Мал.4
5. Закрийте затискачі. - Мал.5
6. Вставте шланг. - Мал.6
7. Помістіть парову прасочку на підвіс. - Мал.7

ВИКОРИСТАННЯ

- Перед першим використанням зніміть пакувальний матеріал, наклейки та етикетки.
 - Підключайте пристрій до мережі тільки тоді, коли він повністю зібраний.
1. Відкрийте резервуар для води та наповніть його чистою водою. - Мал.8, Мал.9
 2. Не наливайте у резервуар гарячу воду.
 3. Закрийте резервуар кришкою і встановіть його на корпус. - Мал.10, Мал.11
 4. Підключіть пристрій до мережі та увімкніть його з допомогою перемикача. - Мал.12, Мал.13
 5. Через хвилину засвітиться індикатор пари.
 6. Тримайте парову прасочку у вертикальному положенні і переміщуйте її зверху вниз, проprasовуючи тканину гарячим пором. - Мал.14
 7. Після використання вимкніть пристрій з допомогою перемикача та відключіть його від мережі. – Мал.22

Примітка:

- Перед відпарюванням необхідно повісити одяг на вішалку.
- Під час роботи з парової труби буде лунати звук води, що бурлить (це нормально).
- Після кожного використання пристрою виливайте воду з резервуара.

ВИКОРИСТАННЯ НАСАДОК

Під час відпарювання тримайте парову прасочку тільки у вертикальному положенні.

Використання щітки:

Використання щітки допомагає парі проникнути глибоко в тканину, що посилює ефект прасування.

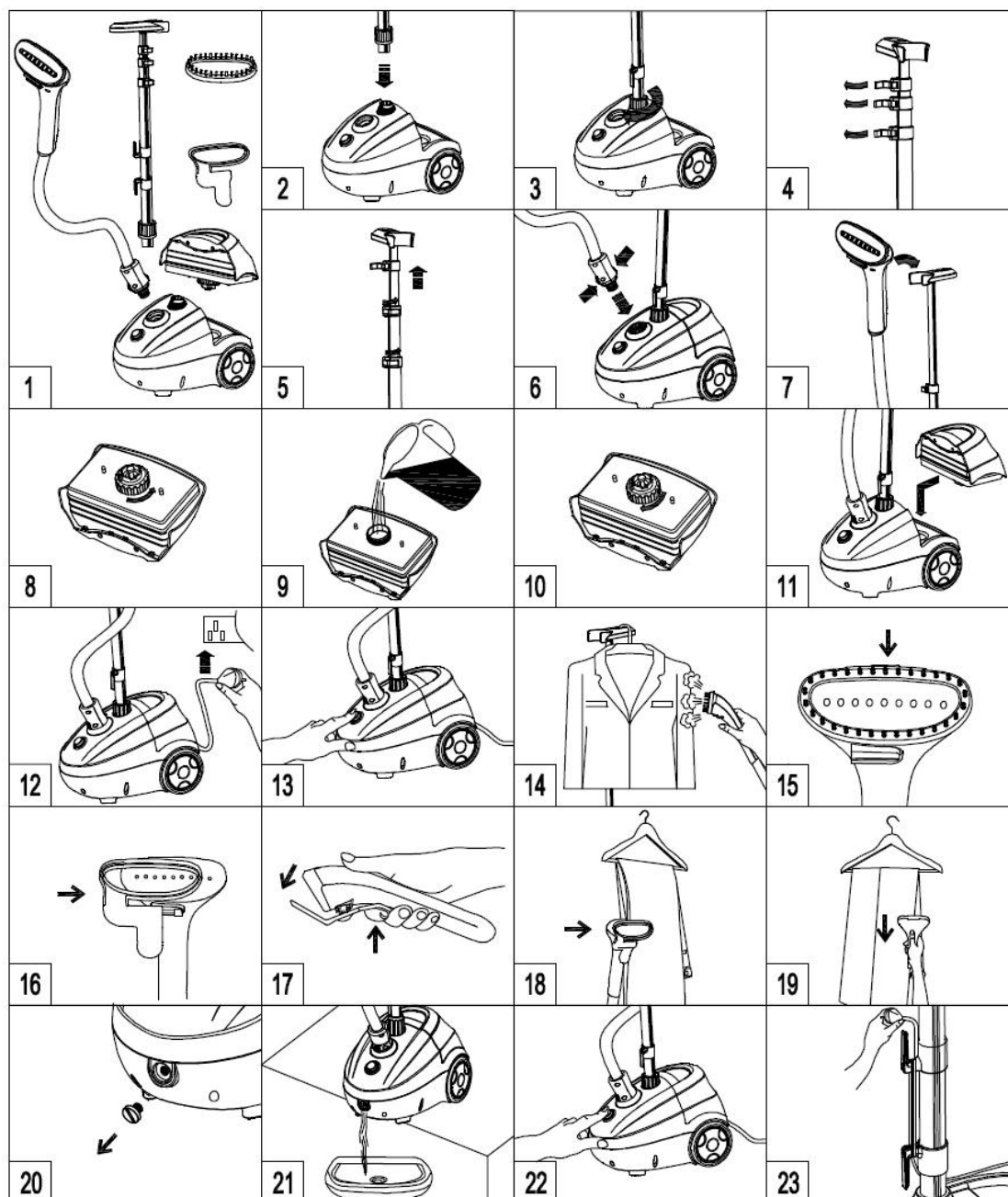
1. Встановіть щітку на парову прасочку. – Мал.15
- Перш ніж встановити щітку переконайтеся, що парова прасочка не гаряча.
2. Переміщуйте щітку зверху вниз.
 3. Перед тим як зняти щітку, відключіть пристрій від мережі. Якщо пара вже не виходить, зніміть щітку.

Використання затискача:

Використовуйте спеціальний затискач, щоб з легкістю навести стрілки на брюках.

1. Встановіть затискач на парову прасочку, зафіксуйте його у правильному положенні. – Мал.16
2. Відкрийте затискач. – Мал.17
3. Помістіть одяг між затискачем та праскою. Закрийте затискач. – Мал.18
4. Плавню переміщуйте прасочку зверху вниз. – Мал.19
5. Перед тим як зняти затискач, відключіть пристрій від мережі. Якщо пара вже не виходить, зніміть затискач.

Примітка: не торкайтеся елементів з нержавіючої сталі, це може призвести до появи опіків.



ЗБЕРІГАННЯ

1. Після використання зніміть резервуар з пристрою та злийте воду.
2. Увімкніть пристрій на 5 хвилин, щоб його висушити.
3. Вимкніть пристрій за допомогою перемикача і відключіть його від мережі.
4. Змотайте шнур живлення.
5. Перед тим як скласти пристрій для зберігання переконайтеся, що пристрій охолов.
6. Зберігайте пристрій у сухому та вентильованому місці.

ЧИЩЕННЯ

Період між чистками залежить від частоти використання пристрою.

1. Зніміть резервуар і вилийте залишки води.
2. Сполосніть резервуар чистою водою.

3. Протріть резервуар і корпус пристрою вологою чистою тканиною.
4. Протріть резервуар і корпус пристрою насухо.

Пристрій оснащено функцією самоочищення. Очищуйте пристрій від накипу не рідше 1 разу на рік або кожні 100 годин використання:

1. Використовуйте монету або схожий предмет, щоб відкрити заглушку отвору для зливу води. - Мал. 20
2. Зніміть резервуар для води і увімкніть пристрій на 3 хвилини.
3. Встановіть резервуар для води назад на пристрій і злийте воду разом з накипом через спеціальний отвір для зливу води. - Мал.21

Примітка: Ніколи не використовуйте металеві губки, абразивні або хімічні засоби для чищення та розчинники для очищення пристрою.

УСУНЕННЯ НЕСПРАВНОСТЕЙ

Проблема	Причина	Вирішення
Не працює запобіжний пристрій	<ul style="list-style-type: none"> • Коротке замикання • Перегорів запобіжник • Штепсельна вилка нещільно підключена до розетки • LED індикатор згас 	<ul style="list-style-type: none"> • Зверніться до кваліфікованого фахівця за консультацією та / або ремонтом
Зі шланга подачі пари лунає шум. Недостатній об'єм пари.	<ul style="list-style-type: none"> • Прасування виконується у дуже низькому положенні 	<ul style="list-style-type: none"> • Розпряміть та підніміть шланг трохи вище.
З парової прасочки витікає вода	<ul style="list-style-type: none"> • Пошкоджена парова прасочка • Прасування виконується у горизонтальному положенні 	<ul style="list-style-type: none"> • Замініть парову прасочку • Прасувати необхідно тільки у вертикальному положенні
З місця підключення шланга витікає вода	<ul style="list-style-type: none"> • Пошкоджена ущільнювальна прокладка • Шланг вставлений не до кінця 	<ul style="list-style-type: none"> • Замініть ущільнювальну прокладку • Вставте шланг до кінця
З резервуара витікає вода	<ul style="list-style-type: none"> • У резервуарі з'явилися тріщини 	<ul style="list-style-type: none"> • Замініть резервуар для води
Слабка подача пари	<ul style="list-style-type: none"> • Затиснуто шланг подачі пари • У пристрої утворився накип 	<ul style="list-style-type: none"> • Розпряміть шланг • Очистіть пристрій від накипу
Резервуар деформований	<ul style="list-style-type: none"> • У резервуар була налита гаряча вода або хімічні речовини 	<ul style="list-style-type: none"> • Замініть резервуар для води
Пара не виходить, але індикатор увімкнувся	<ul style="list-style-type: none"> • Внутрішня поломка пристрою 	<ul style="list-style-type: none"> • Зверніться до кваліфікованого фахівця за консультацією та / або ремонтом

Примітка: У випадках виявлення несправностей, які не можна усунути, дотримуючись даних рекомендацій, необхідно звернутись до сервісного центру.

(Список сервісних центрів запитуйте в організації, що продала виріб)

Примітка: Внаслідок постійного процесу внесення змін і вдосконалень між інструкцією й виробом можуть спостерігатися деякі розходження. Ми сподіваємося, що Ви звернете на це увагу.

Додаткова інформація на web-сайті компанії ORION www.orion.ua
Зауваження і пропозиції приймаються за адресою support@orion.ua

Зберігання, транспортування, ресурс, утилізація

Пристрій рекомендується зберігати в складських або домашніх умовах і при необхідності транспортувати будь-яким видом цивільного транспорту в наявній індивідуальній споживчій тарі. Місце зберігання (транспортування) повинно бути недоступним для потрапляння вологи, прямого сонячного світла й повинно виключати можливість механічних пошкоджень. Пристрій не містить шкідливих матеріалів і безпечний при експлуатації й утилізації (крім спалювання в непристосованих умовах). Даний пристрій не можна утилізувати разом з іншими побутовими відходами після закінчення терміну служби. Щоб уникнути виникнення негативного впливу на навколишнє середовище або здоров'я людини, необхідно виконувати вимоги по утилізації даного пристрою. Здайте пристрій у спеціалізований пункт або зверніться до продавця, у якого був придбаний даний пристрій. Компетентні люди відправлять даний пристрій на безпечно для навколишнього середовища переробку.

Гарантії постачальника

Відпарювач для одягу ORION OGSC001 відповідає затвердженому зразку. При дотриманні власником правил експлуатації, викладених у даному Посібнику користувача, пристрій забезпечує безпеку в повному обсязі вимог, що підлягають обов'язковій сертифікації в системі УкрСЕПРО, не виявляє шкідливого впливу на навколишнє середовище й людину й визнане придатним до експлуатації. Пристрій має гарантійний строк експлуатації —12 місяців з моменту покупки без урахування часу перебування в ремонті при дотриманні правил експлуатації. Право на гарантію надається при заповненні відомостей прикладеного гарантійного талона.

Найменування: ORION OGSC001

Основне призначення: Відпарювач для одягу

Країна виробник: Китайська Народна Республіка

Виготівник і розробник: Оріон Електронікс Лтд.

Адреса виготівника: Угорщина, 1106 Будапешт, вул. Ясберени, буд. 29

Дата виготовлення: лютий 2012 року

Гарантійний строк експлуатації: 12 місяців

Гарантійне обслуговування й сервіс: ТОВ "Фокстрот сервіс", м.Київ, вул.Щусева 44

Сертифікати: CE, УкрСепро

Продукт відповідає вимогам: Се, УкрСЕПРО